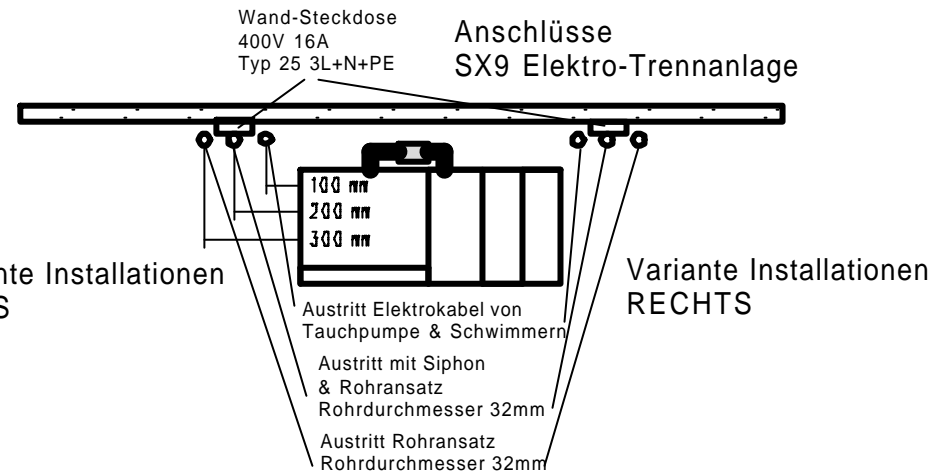
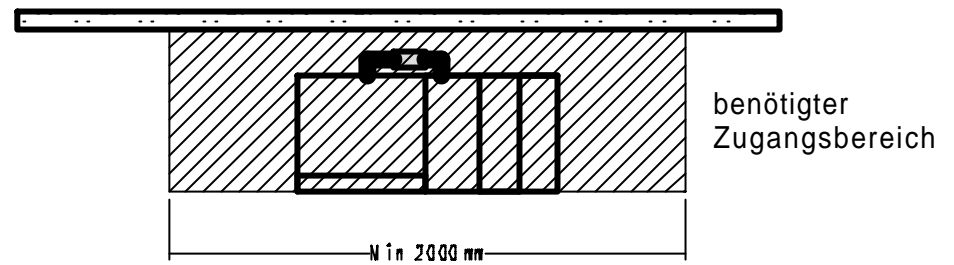
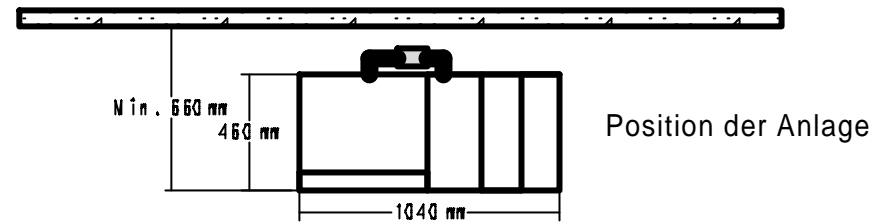


Austritt Elektrokabel von Tauchpumpe & Schwimmern

benötigte Installationen rechte Seite (auch links der Anlage möglich)



Vorzusehen:  
ein Bodenablauf des Lokals  
evtl. ein Wasserhahn in der Nähe der Anlage

SX-9				
erstellt durch Houriet Thierry	kontrolliert /	Zeichnungsname	Datum 17.01.05	M 1/30
DLK Technologies SA		Anschlüsse & Abstände SX9 Elektro-Trennung		
		Grundrisse und Ansicht	Version	Seite